

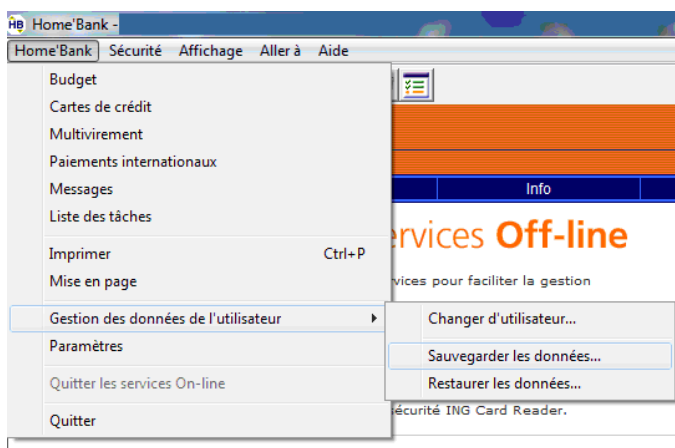
## Procédure pour convertir vos bénéficiaires de BBAN à IBAN

Cette procédure va vous aider à convertir tous vos bénéficiaires domestiques en bénéficiaires au format IBAN. Ceci est uniquement valable pour les services offline de Home' Bank sur PC.

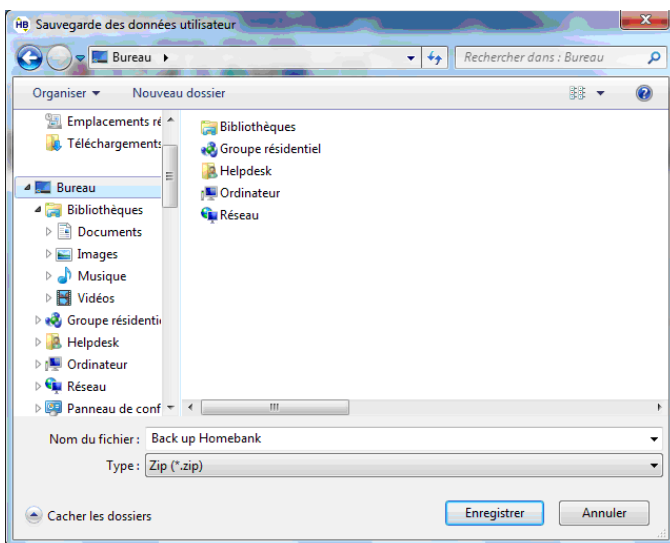
### Procédure

#### Enregistrer vos données

Pour des raisons de sécurité, il est important de faire une sauvegarde de votre base de données. Pour sauvegarder vos données (historique, bénéficiaires, ...), faites comme suit: Ouvrez les services Offline de Home' Bank. Cliquez sur "Home' Bank" – "gestion des données de l'utilisateur" – "Sauvegardez les données"



Nommez le fichier "**Fichier Backup Home' Bank**" ou par un nom dont vous vous souviendrez aisément. Dans « Enregistrer sous », vous pouvez choisir un emplacement sur votre ordinateur.

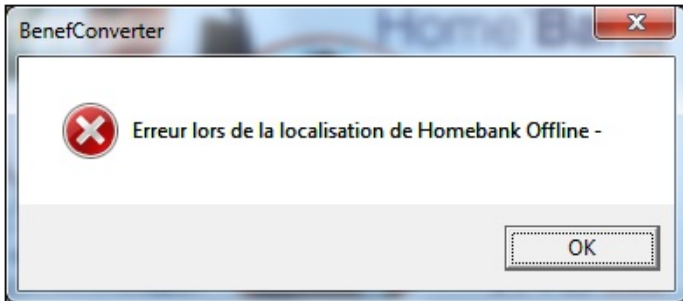


Les fichiers nécessaires ont été sauvegardés sur votre ordinateur.

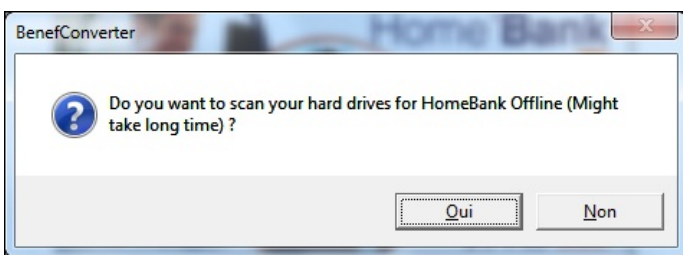
## coNVerTir LeS BeNeFiciAriEs

**Cliquez ici** pour télécharger le programme. Ensuite décompressez le fichier.  
Exécutez ensuite le fichier nommé: "**benefconvertor.exe**".

Le programme va automatiquement trouver l'emplacement de votre base de données. Si cela fonctionne, rendez-vous directement à l'étape suivante. Si non, vous recevrez le message suivant. Cliquez sur OK



| Message d'erreur. Cliquez sur "OK"

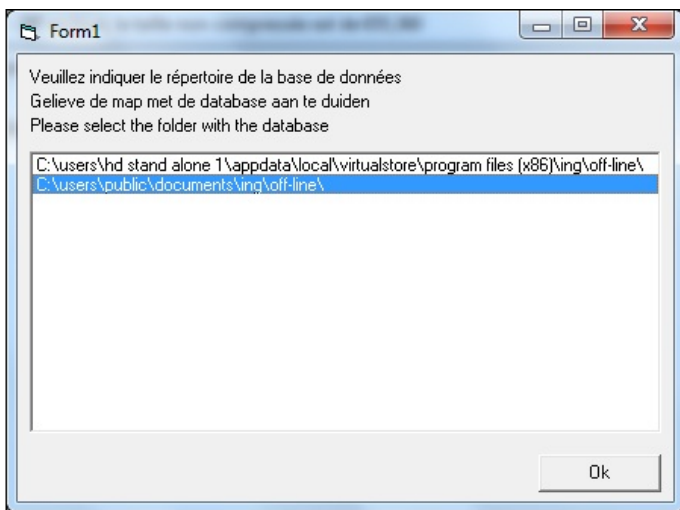


Après le message, le programme vous demandera si vous voulez effectuer un scan de votre disque dur afin de retrouver le fichier en question. Cliquez sur « oui »

| Cliquez sur "oui" pour effectuer le scan."

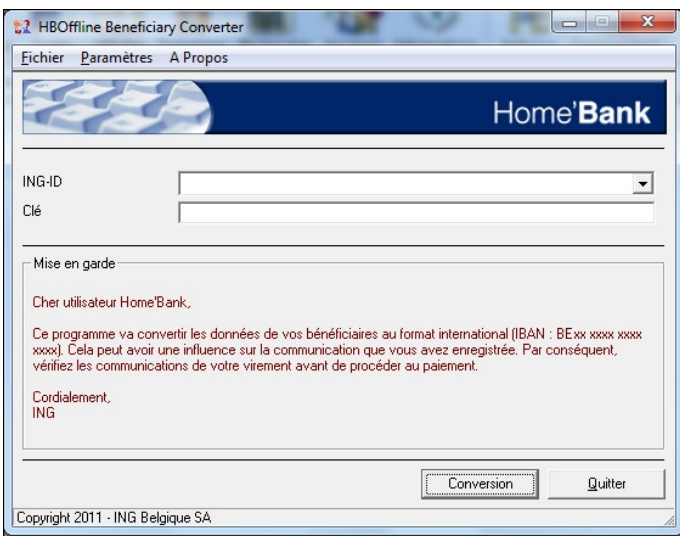
| Veuillez patienter le temps que le scan s'effectue





Le programme vous présentera alors les résultats.  
**Pour Windows XP**, sélectionnez C:/ Program Files/ ING/ Offline  
**Pour Windows Vista/ 7**, sélectionnez "C:/ utilisateur/ Public/ Documents publics/ ING/ Offline"

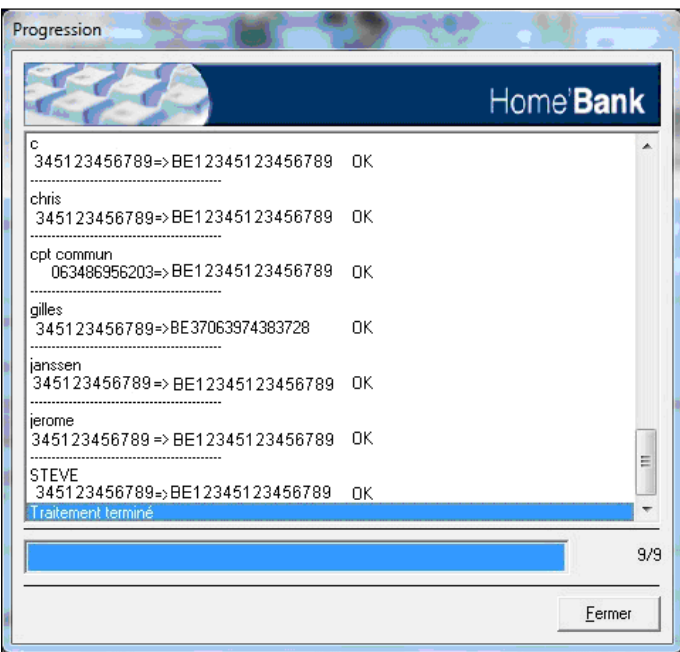
Exemple pour Win Vista/ 7: Sélectionnez le bon chemin et cliquez sur "OK"



Sélectionnez votre ING ID et introduisez votre clé (Attention, la clé est optionnelle, il est possible que vous n'en ayez pas.)

Sélectionnez votre ING ID et votre clé (Optionnelle)

Le programme va automatiquement convertir vos bénéficiaires.



Une fois que c'est effectué, cliquez sur "fermer", vos bénéficiaires seront automatiquement convertis.