

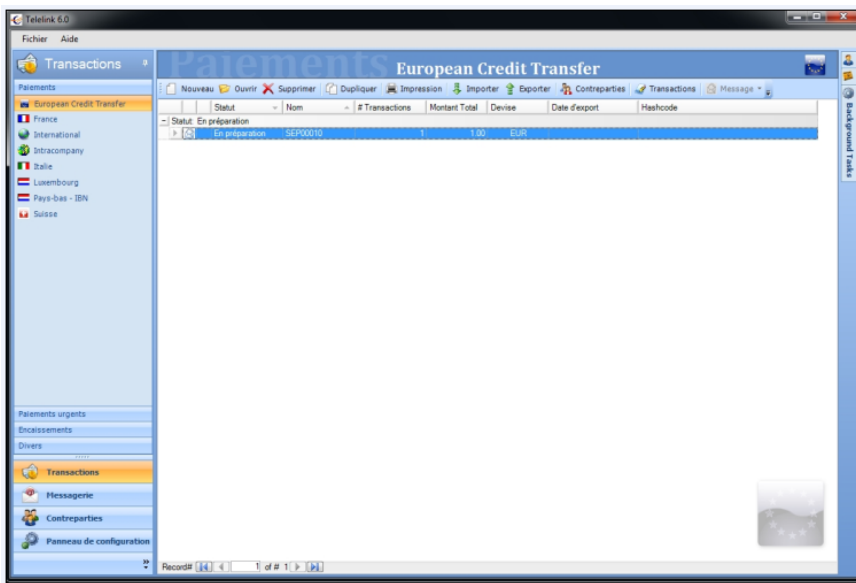
Telelink 6 – Manuel d'utilisation

Comment exporter une transaction SEPA

Dans ce manuel d'utilisation, vous trouverez des informations détaillées afin d'exporter un fichier de transactions - Paiements Européens vers ING via Isabel 6 ou à destination de votre disque dur, ou de votre réseau local.

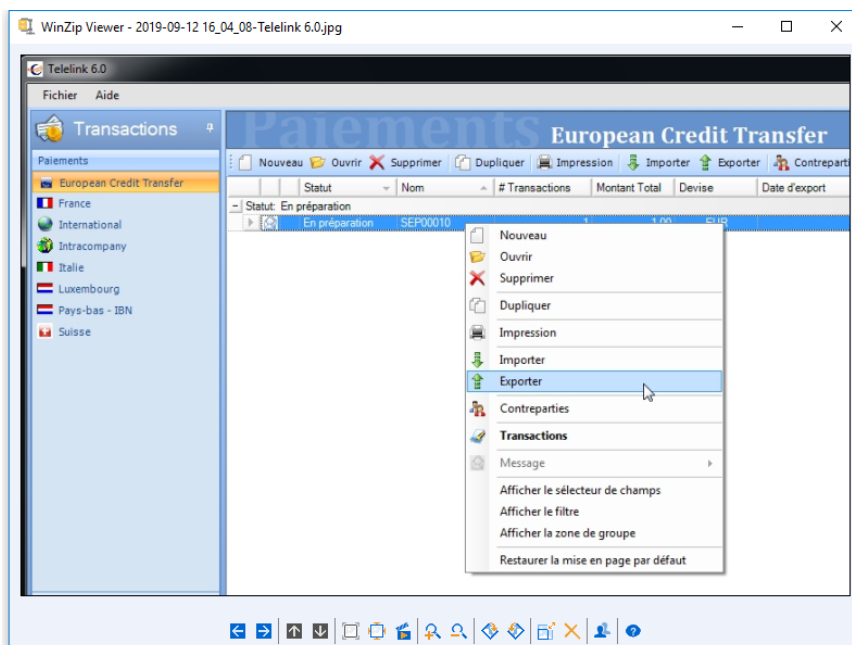
Partons du principe que vous avez encodé ou importé un fichier de paiements Européens dans Telelink 6.

Sélectionnez le module dans la rubrique Transactions > Paiements > European Credit Transfer



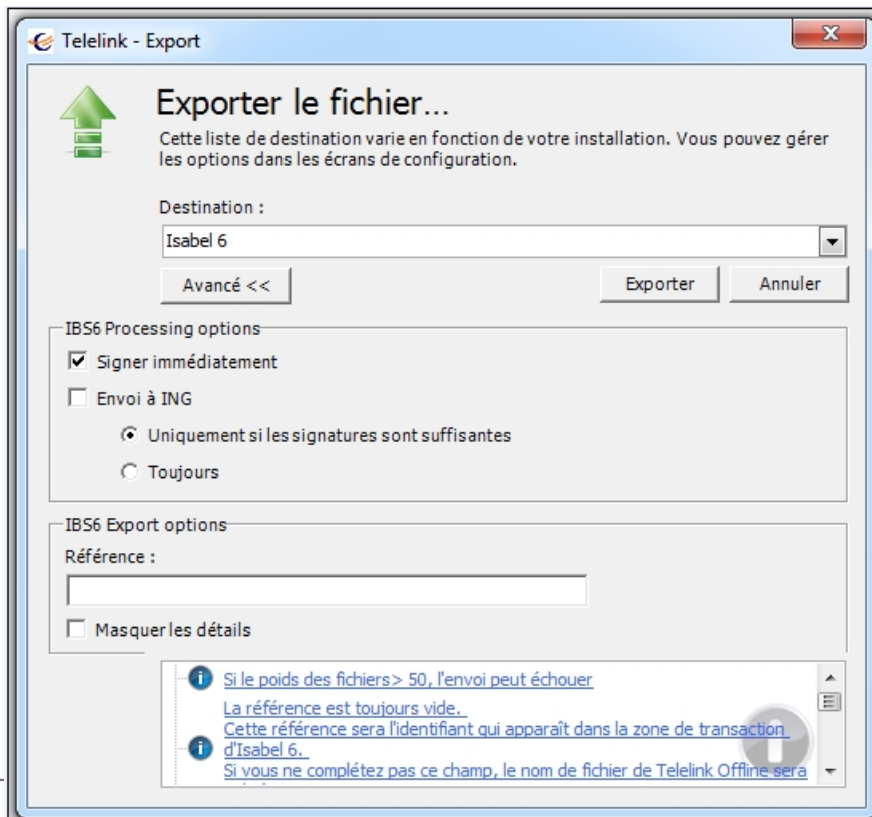
Sélectionnez la rubrique Transactions.

Pour l'exporter, vous pouvez soit faire un clic droit avec votre souris sur le fichier et sélectionner "Exporter" ou soit sélectionner le fichier et choisir l'option "Exporter" dans la barre d'outils de Telelink 6.



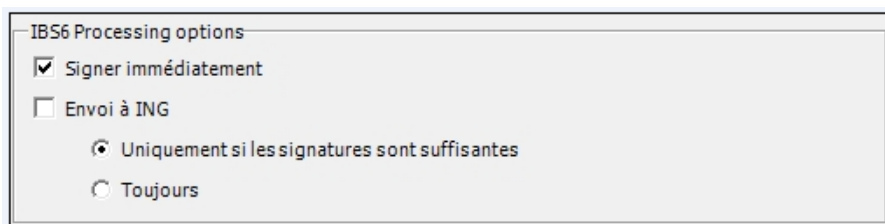
Telelink 6 – Manuel d'utilisation

Comment exporter une transaction SEPA



Dans l'exemple ci-dessus, l'export de votre fichier sera envoyé vers Isabel 6.

Ci-dessous, vous avez plusieurs options possibles pour signer le fichier



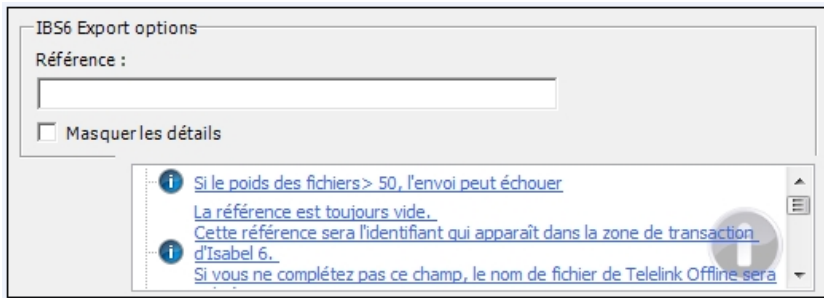
- Si vous cochez "**Signer immédiatement**" cela signifie que le fichier est dès lors signé et il sera envoyé dans l'environnement "Transactions" d'Isabel 6. Ensuite, vous devrez encore envoyer ce fichier d'Isabel 6 à ING
- Si vous cochez "**Signer immédiatement**" et aussi '**Envoi à ING**' cela signifie que votre fichier est signé et envoyé à ING, ensuite ce fichier sera « envoyé » vers Isabel 6.
 - a) pour autant que les signatures soient suffisantes
 - b) « **Toujours** » signifie que les fichiers seront toujours envoyés à ING même si les signatures ne sont pas suffisantes.

Vous pouvez également ajouter une référence à votre fichier que vous retrouverez dans l'environnement « Transactions » d'Isabel 6.

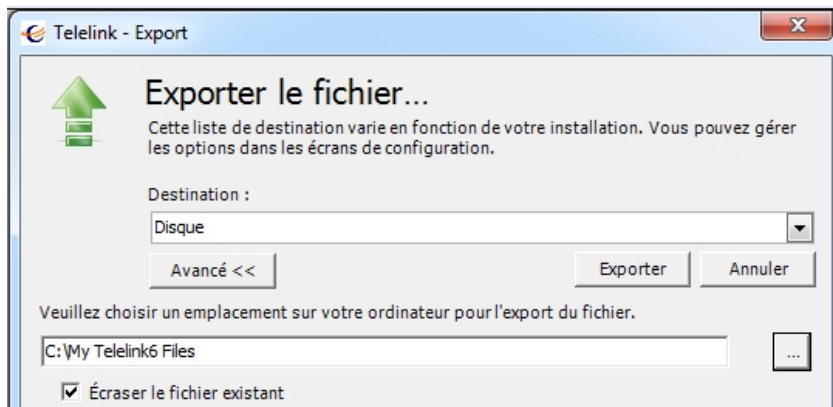
L'option "**Masquer les détails**", ci-dessous, permet de cacher le contenu du fichier et de n'afficher que le montant global du fichier.

Telelink 6 – Manuel d'utilisation

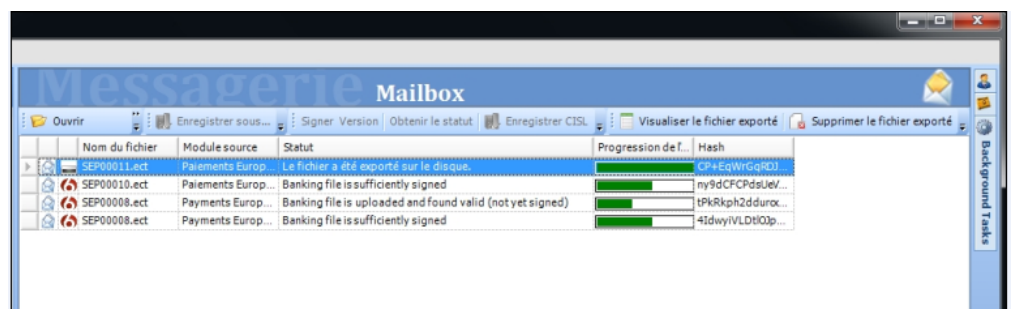
Comment exporter une transaction SEPA



Vous pouvez également faire un export vers votre disque dur ou vers votre réseau local. Le principe est le même sauf que vous devez sélectionner "Disque" comme destination et choisir l'emplacement pour l'export de ce fichier.



Lorsque votre fichier est exporté, vous pouvez vérifier son statut en choisissant l'option > Messagerie > Eléments envoyés et contrôler la destination de votre export (Isabel 6 ou Disque) et également suivre l'évolution du traitement de votre fichier.



Telelink 6 – Manuel d'utilisation

Comment exporter une transaction SEPA

En cliquant sur 'Boîte d'envoi' vous trouverez les fichiers qui n'ont pas pu être envoyés et visualiser le fichier et la cause probable de l'échec d'export.

