

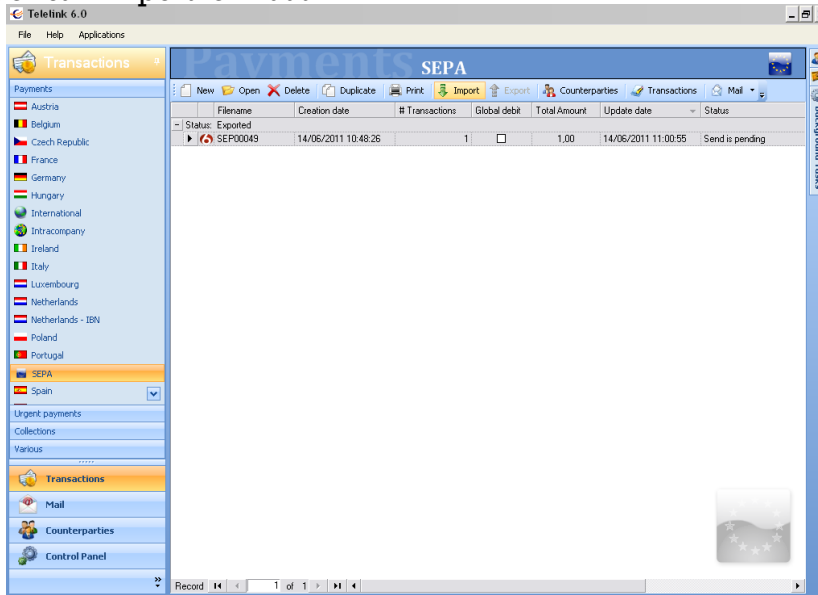
Telelink 6 – Manuel d'utilisation

Comment importer un fichier

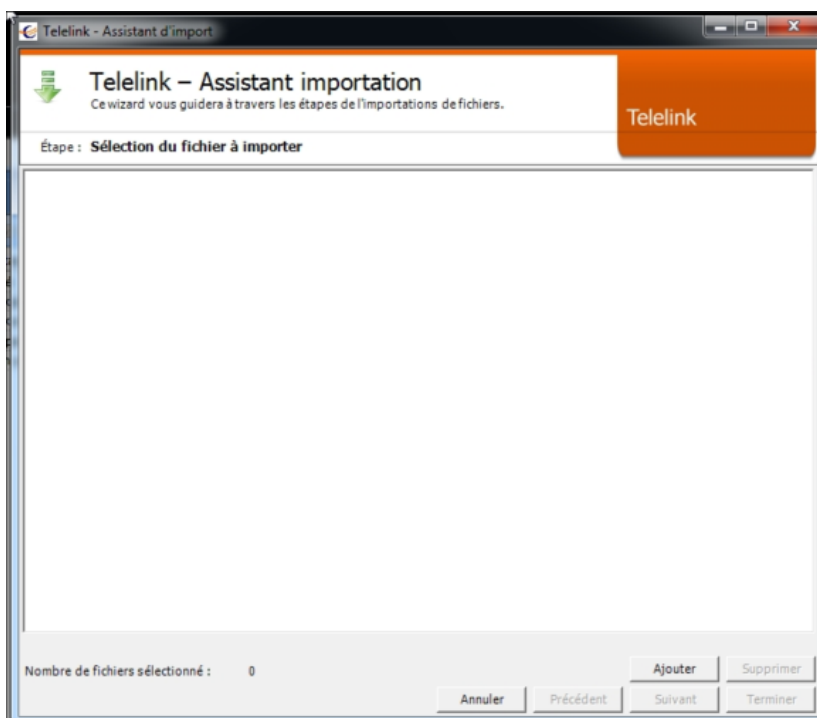
Dans ce manuel, vous trouverez des informations détaillées pour importer un fichier dans Telelink 6. Les écrans peuvent être légèrement différents d'un module à l'autre en fonction de votre choix de langue

Démarrez votre Telelink 6.

Choisissez ensuite le module SEPA via Transactions > Paiements > SEPA
Cliquez sur 'Import' en haut.



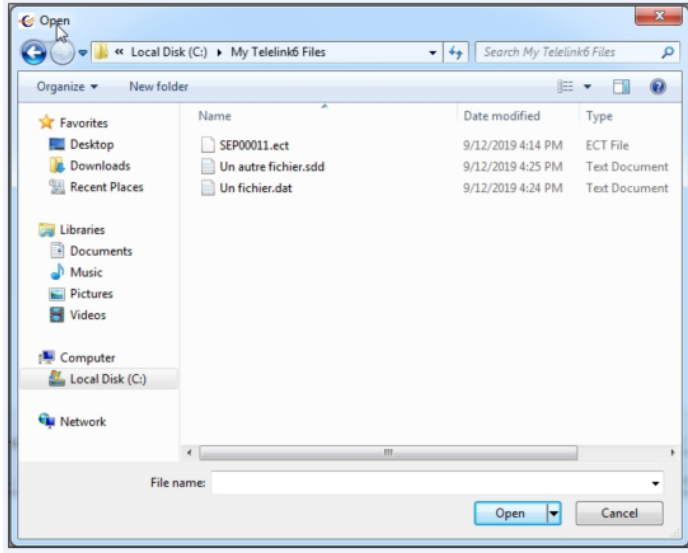
Une nouvelle fenêtre s'ouvre dans laquelle vous pouvez choisir le fichier que vous souhaitez importer. Cliquez sur Ajouter et sélectionner le file que vous voulez importer.



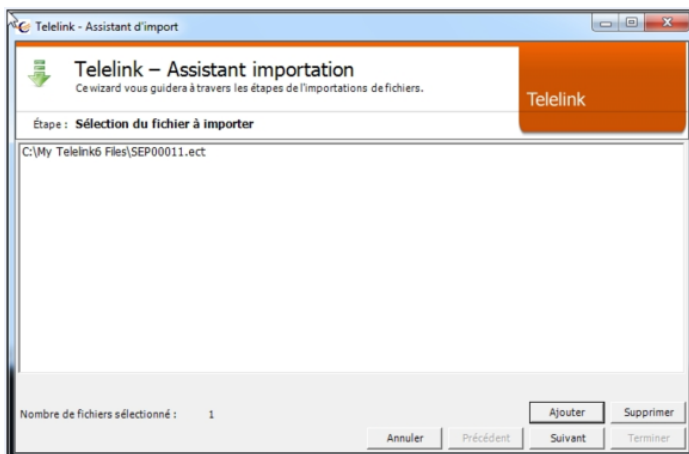
Telelink 6 – Manuel d'utilisation

Comment importer un fichier

Une nouvelle fenêtre s'ouvre dans laquelle vous pouvez sélectionner le fichier à importer. Cliquez sur "Open" lorsque vous avez sélectionné votre fichier.



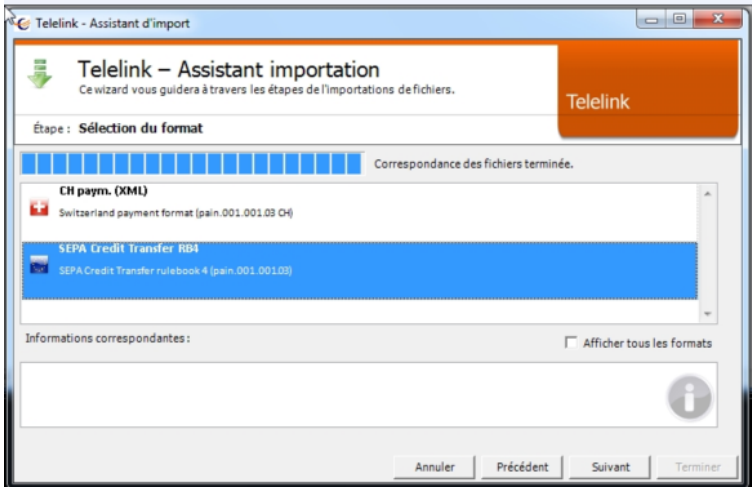
Le fichier est à présent ajouté à la liste des fichiers à importer. Vous pouvez toujours ajouter ou enlever le fichier de la liste ceux que vous souhaitez importer. Lorsque vous êtes prêt, cliquez sur "Suivant"



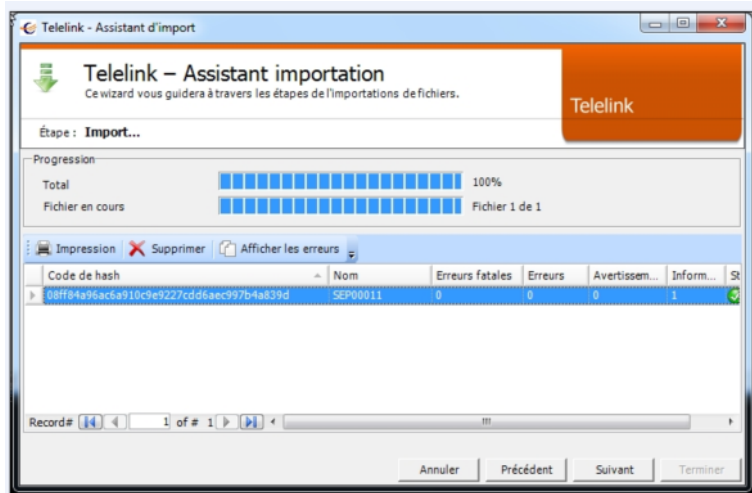
L'outil "Assistant importation" examine votre fichier et vous suggère d'autres formats possibles. Si le format ne vous semble pas adéquat, cocher "Afficher tous les formats". Tous les types de formats apparaissent afin de sélectionner celui qui vous convient.

Telelink 6 – Manuel d'utilisation

Comment importer un fichier



Cliquez sur "Suivant" et l'importation va commencer.

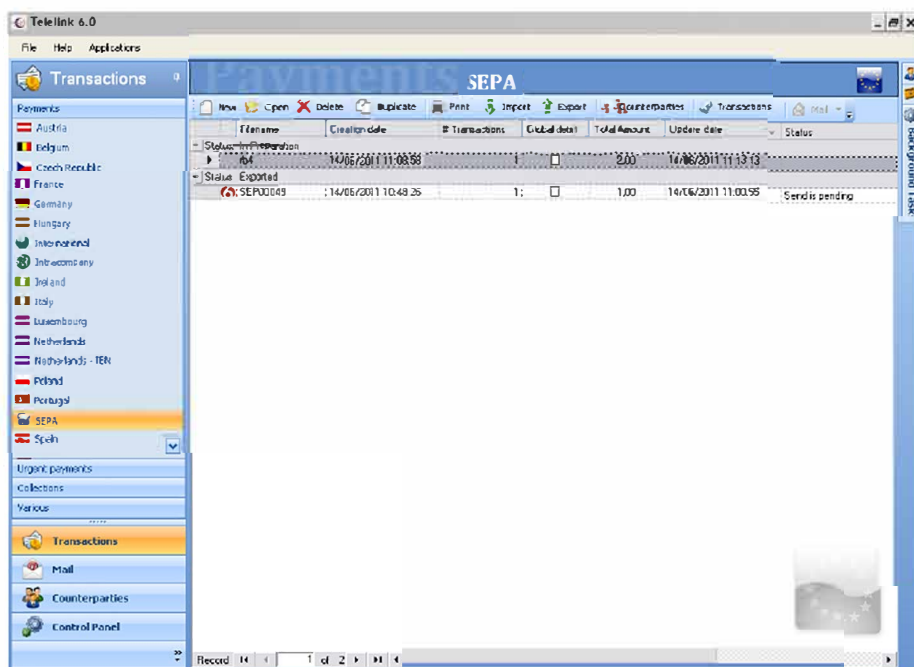


Si l'import se passe bien, vous recevrez le message suivant

Telelink 6 – Manuel d'utilisation

Comment importer un fichier

Cliquez sur 'OK' et votre fichier figurera dans votre écran principal avec le statut « in preparation » et donc prêt à être envoyé vers ING via ISABEL.



Avez-vous des questions ?

ING Client Services (8h30 – 17h30)

NL: +32 (0)2 738 20 00 / FR: +32 (0)2 738 20 01 / EN: +32 (0)2 738 20 02

Choisissez l'option 2 dans le menu.

E-mail: clientservices.desk@ing.be