

# STAR FUND

NN Investment Partners

Pensioenspaarfonds en gemeenschappelijk beleggingsfonds naar Belgisch recht met onbeperkte looptijd, dat gediversifieerd belegt in aandelen, obligaties en liquide middelen.



31 januari 2021

## Beleggingsbeleid

Star Fund streeft naar een kapitaal­aan­groei op lange termijn. De bij wet voorgeschreven beleggingsnormen garanderen een evenwichtige spreiding van de activa.

Vanaf 18 jaar en tot de leeftijd van 64 jaar mag de Belgische belastingplichtige elk jaar een bedrag (momenteel maximaal 990 euro of 1270 euro) in dat pensioenspaarfonds beleggen tegen fiscaal voordelige voorwaarden. De jaarlijkse belastingvermindering bedraagt respectievelijk 30% en 25% op het gestorte bedrag.

Star Fund streeft ernaar een verantwoord belegger te zijn. Zo wordt er niet geïnvesteerd in bedrijven die direct betrokken zijn bij de ontwikkeling, de productie, het onderhoud of de handel in controversiële wapens.

Star Fund belegt niet in bedrijven die in overtreding zijn met algemeen aanvaarde waarden en normen:

- de Universele Verklaring van de Rechten van de Mens;
- de belangrijkste ILO<sup>1</sup>-conventies;
- de OESO<sup>2</sup>-richtlijnen voor multinationale ondernemingen en
- die een nauwe betrokkenheid hebben bij dictatoriale regimes.

<sup>1</sup> ILO = International Labour Organization

<sup>2</sup> OESO = Organisatie voor Economische Samenwerking en Ontwikkeling

## Risicoprofiel

### Marktrisico – Hoog

Het fonds belegt in aandelen en obligaties. De netto-inventariswaarde is dus gevoelig voor schommelingen in de aandelen- en obligatiemarkten, maar ook voor andere specifieke risico's van dit type beleggingen.

### Kredietrisico – Gemiddeld

Het kredietrisico is het risico dat de emittenten van de onderliggende beleggingen hun verplichtingen niet nakomen.

### Liquiditeitsrisico – Laag

Liquiditeitsrisico's ontstaan wanneer een onderliggende

belegging moeilijk verkoopbaar is waardoor de terugbetaling van uw belegging in het fonds in het gedrang komt. Beleggingen in een specifieke regio zijn geconcentreerder dan beleggingen in meerdere geografische regio's.

### Valutarisico – Gemiddeld

Het valutarisico wordt als gemiddeld beschouwd. Het fonds belegt in internationale aandelen. Valutaschommelingen kunnen dus de resultaten van het fonds beïnvloeden.

### Rendementsrisico - Hoog

Afhankelijk van de beleggingsstrategie van de instelling voor collectieve belegging kan het rendement dat over een specifieke periode wordt verworven, positief of negatief zijn. Het rendementsrisico hangt nauw samen met het marktrisico.

### Inflatierisico - Gemiddeld

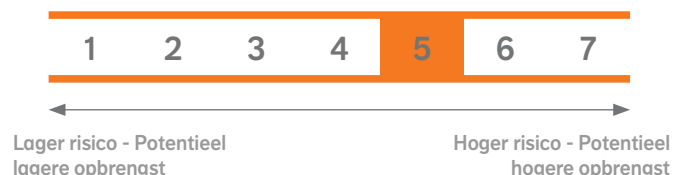
De inflatie vermindert de reële waarde van de activa in portefeuille van de instellingen voor collectieve belegging; de nominale waarde verandert niet.

### Geen kapitaalbescherming

De belegger geniet in dit fonds geen waarborg of kapitaalbescherming. De waarde van de beleggingen en de inkomsten die ze opbrengen, kunnen zowel stijgen als dalen. Het belegde kapitaal kan dus volledig of gedeeltelijk verloren gaan.

Een uitvoerige beschrijving van de risico's van dit compartiment is opgenomen in het prospectus.

## Risico- en opbrengstprofiel



De historische gegevens, zoals die zijn gebruikt voor het berekenen van deze indicator, zijn mogelijk geen betrouwbare indicatie voor het toekomstige risicoprofiel van dit fonds. De classificatie van het fonds kan veranderen in de loop van de tijd. De laagste risicocategorie betekent niet dat er sprake is van een risicoloze belegging. Dit fonds behoort tot de categorie 5 vanwege de evolutie van het product gedurende de meetperiode.

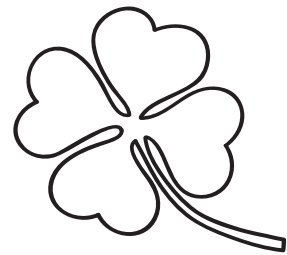
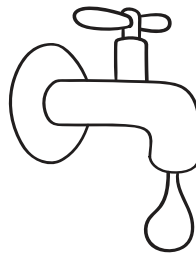
**Vanaf oktober 2018** verhoogt Star Fund haar duurzame ambities zonder afbreuk te doen aan de huidige beleggingsobjectieven. De beheerder maakt hierbij gebruik van interne en externe scoringssystemen:

- Interne: De beheerder laat zich hierin bijstaan door het ESG Comité van NN Investment Partners, een bedrijfsonderdeel van NN Group. Deze is verantwoordelijk voor het formuleren van het beleidskader voor verantwoord beleggen waarbinnen de beheersbeslissingen, rekening houdend met de geldende restricties en beperkingen, dienen te worden genomen.
- Externe: Sustainalytics, biedt ESG-beleid, prestatie- en gedragsinformatie voor meer dan 5.000 emittenten en bedrijven; ISS Ethix Climate Solutions, een gespecialiseerde onderzoeker over gegevens over de ecologische voetafdruk, afval- en waterverbruik van meer dan 5000 bedrijven.

1 Voortaan streeft het fonds ernaar alleen nog in bedrijven en instellingen te investeren die een duurzame ontwikkeling nastreven:

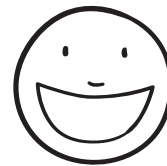
- met respect voor het milieu (bijvoorbeeld: het waterbeheer, het beheer van de uitstoot van broeikasgassen, een groen inkoopbeleid);

MILIEU



- met respect voor haar maatschappelijke rol (bijvoorbeeld: goede arbeidsvoorwaarden, gericht op klantentevredenheid);

MAATSCHAPPIJ



- en met een deugdelijk bestuur van het bedrijf zelf (bijvoorbeeld: de bevordering van de onafhankelijkheid van de Raad van Bestuur, een verantwoord verloningsbeleid).

BESTUUR



Concreet betekent dit dat de beheerder verder kijkt dan enkel financiële criteria. De duurzaamheidsscore van de beleggingskandidaten speelt een nog belangrijkere rol bij het samenstellen van de portefeuille.

2 Bovendien, sluit Star Fund, nog meer dan vroeger, bepaalde activiteiten uit.

Bovenop de bestaande uitsluitingen, namelijk bedrijven die meer dan 5% van hun inkomsten genereren vanuit

-> **wapens, gokken, adult entertainment, bont en speciale lederwaren**

-> worden ook **tabak en kernenergie** uitgesloten.

Het fonds heeft wel de mogelijkheid om in Green Bonds te beleggen van bedrijven die actief zijn in de kernenergie. Green Bonds worden immers uitsluitend uitgegeven met het doel klimaatvriendelijke projecten te financieren.

Deze lijst is niet definitief en kan aangepast worden.

**Star Fund verenigt zo de kenmerken van een breed gediversifieerde portefeuille met duurzaam beleggen.**

Meer informatie over de duurzaamheidscriteria is opgenomen in het prospectus, beschikbaar op [star-fund.be](http://star-fund.be).

## Illustratie - De CO2 voetafdruk van Star Fund<sup>1</sup>

Star Fund heeft tot doel te beleggen in bedrijven en instellingen die een duurzame ontwikkeling nastreven, met respect voor het milieu, haar maatschappelijke rol en een deugdelijk bestuur.

De CO2 voetafdruk is een van de **milieukeurmerken** van de portefeuille. De afbeeldingen en grafieken op deze pagina illustreren de CO2 voetafdruk van de **portefeuille (aandelen en obligaties)** van 4.366 miljoen euro<sup>1</sup>. Het duurzame karakter van het fonds wordt niet alleen vertegenwoordigd door de CO2 voetafdruk.

Worden in aanmerking genomen (Bron: GHC Protocol):

- **De directe uitstoot** van CO2 veroorzaakt door de fabricage-, transport- en productieactiviteiten van het bedrijf waarin de portefeuille belegt. Hierbij gaat het bijvoorbeeld om de dieselmotoren en verwarmingsinstallaties van het bedrijf, het wagenpark (wagens/vrachtwagens) of het gebruik van koelvloeistof in de koelinstallaties en de klimaatregelingssystemen. We spreken hier over uitstoot van het **type 1**.
- **De indirecte uitstoot** van CO2 als gevolg van de productie van elektriciteit of warmte die worden aangekocht en gebruikt door het bedrijf waarin de portefeuille belegt. Dit bedrijf gebruikt die energie intern, maar produceert ze niet intern. De productie ervan gebeurt ook echt buiten het bedrijf, bijvoorbeeld in een elektriciteitscentrale. Hier spreken we over uitstoot van het **type 2**.
- **De indirecte uitstoot** van CO2 die wordt veroorzaakt door commerciële activiteiten van een ander bedrijf en waarop het bedrijf waarin de portefeuille belegt geen invloed heeft. Hier gaat het bijvoorbeeld om uitstoot via de productie of de extractie van grondstoffen of materialen die vervolgens door het bedrijf worden gekocht, of via activiteiten die worden uitbesteed zoals het goederentransport. Hierbij hoort eveneens de onrechtstreekse uitstoot uit professioneel auto- en luchtverkeer. We spreken hier over uitstoot van het **type 3**.



Uitstootintensiteit<sup>1</sup> :

Per € 1 mln omzet

CO2-uitstoot in ton

	Uitstoot type 1+2	Uitstoot type 3	Uitstoot type 1+2+3
Star Fund	161	323	484
Neutrale portefeuille <sup>2</sup>	207	466	673
Besparing ten opzichte van een neutrale portefeuille	22% minder	31% minder	28% minder

De grafieken illustreren, per type emissie (of combinatie ervan), de jaarlijkse CO2 uitstoot van Star Fund ten opzichte van een neutrale portefeuille<sup>2</sup>. De CO2 uitstoot wordt uitgedrukt in ton per miljoen euro bedrijfsomzet teneinde een beter beeld van de uitstootintensiteit van de portefeuille te kunnen geven. Om deze relatieve CO2 uitstoot op portefeuilleniveau te bekomen, wordt een gewogen gemiddelde gemaakt van de relatieve CO2 uitstoot van elk individueel bedrijf binnen de portefeuille. De CO2 uitstootcijfers worden aangeleverd door ISS Ethix Climate Change en de omzetcijfers zijn afkomstig uit de meest recente financiële rapporten van de bedrijven.


<sup>1</sup> Gegevens op 31 januari 2021

<sup>2</sup> Portefeuille die voldoet aan de beleggingsrichtlijnen conform artikel 145/11 WIB92 maar die geen rekening houdt met bijkomende duurzame uitsluitingscriteria of duurzame selectiecriteria. Samenstelling: 60% MSCI Composite Return (64% MSCI EMU Net Return / 20% MSCI EMU Small Caps Net Return / 13% MSCI U.S. Net Return / 3% MSCI Japan Net Return), 35% Bloomberg Barclays Euro Aggregate Total Return, 5% Euribor 1 month.

Besparing<sup>1</sup> aan directe en indirecte CO2 uitstoot op jaarbasis ten opzichte van een neutrale portefeuille<sup>2</sup>:

**302.524** ton CO2  equivalentent aan de CO2 voetafdruk van

**18.335** huishoudens  of

**2.512.655.061** kilometers gereden door een auto 

De weergegeven besparingen illustreren de totale jaarlijkse hoeveelheid CO2 (uitgedrukt in ton) die de portefeuille minder uitstoot ten opzichte van een neutrale portefeuille van gelijke omvang.

Door dit cijfer te delen door de gemiddelde jaarlijkse CO2 uitstoot van een gezin, bekomt men een inschatting van de CO2 besparing uitgedrukt op gezinsniveau.

Door dit cijfer te delen door de gemiddelde jaarlijkse CO2 uitstoot per kilometer van een personenauto, bekomt men een inschatting van de CO2 besparing uitgedrukt in gereden kilometers.

De CO2 uitstootcijfers worden aangeleverd door ISS Ethix Climate Change, de gemiddelde CO2 uitstoot per gezin wordt aangeleverd door European Environment Agency (EEA) en Eurostat, de gemiddelde CO2 uitstoot per kilometer van een personenauto wordt aangeleverd door European Environment Agency (EEA).

<sup>1</sup> Gegevens op 31 januari 2021

<sup>2</sup> Portefeuille die voldoet aan de beleggingsrichtlijnen conform artikel 145/11 WIB92 maar die geen rekening houdt met bijkomende duurzame uitsluitingscriteria of duurzame selectiecriteria. Samenstelling: 60% MSCI Composite Return (64% MSCI EMU Net Return / 20% MSCI EMU Small Caps Net Return / 13% MSCI U.S. Net Return / 3% MSCI Japan Net Return), 35% Bloomberg Barclays Euro Aggregate Total Return, 5% Euribor 1 month.

## Star Fund - technische gegevens

### Type belegging

Het fonds is een wettelijk erkend pensioenspaarfonds dat belegt in een gemengde portefeuille van aandelen, obligaties en cash, hoofdzakelijk uitgedrukt in euro en in lijn met de toepasselijke fondsenwetgeving en belastingwetgeving voor pensioenspaarfonds. De portefeuille is gespreid over diverse categorieën van activa, landen en sectoren en wordt actief beheerd teneinde tijdelijk in te kunnen spelen op veranderende marktomstandigheden, waarbij onder andere gebruik wordt gemaakt van fundamentele gedraganalyse, hetgeen resulteert in een dynamische portefeuillerverdeling over de verschillende beleggingen. Het doel van het fonds is om meerwaarde te creëren op lange termijn. Vergelijkingsmaatstaf (benchmark): 60% MSCI Composite Return (64% MSCI EMU Net Return / 20% MSCI EMU Small Caps Net Return / 13% MSCI U.S. Net Return / 3% MSCI Japan Net Return), 35% Bloomberg Barclays Euro Aggregate Total Return en 5% 1-month Euribor. De samenstelling van de beleggingen van het fonds kan materieel afwijken van die van de vergelijkingsmaatstaf. De vergelijkingsmaatstaf is een brede weergave van ons beleggingsuniversum. Het fonds kan beleggen in effecten die buiten dit universum vallen. De vergelijkingsmaatstaf wordt gebruikt voor het interne risicobeoordelingsproces. Het fonds mag alleen gebruik maken van derivaten om zich in te dekken tegen het wisselkoersrisico. U kunt uw deelname in het fonds verkopen op elke beursdag waarop de waarde van de deelnemingsrechten wordt berekend. Binnen de wettelijke beperkingen die van toepassing zijn op het beheer van een pensioenspaarfonds heeft het fonds tot doel te beleggen in bedrijven en instellingen die een duurzame ontwikkeling nastreven, met respect voor het milieu, haar maatschappelijke rol en een deugdelijk bestuur. Concreet betekent dit dat de beheerder verder kijkt dan enkel financiële criteria. Milieu-, maatschappelijke en bestuurlijke factoren, worden eveneens meegenomen in de analyses en beleggingsbeslissingen. Voor meer informatie over het beleggingsbeleid en de toegepaste uitsluitingscriteria verwijzen we naar het prospectus dat u kan consulteren op [www.star-fund.be](http://www.star-fund.be). Het fonds heeft niet als doel u een dividend uit te keren. Het fonds zal alle inkomsten opnieuw beleggen. Het beleggingsbeleid is op dezelfde manier gereproduceerd als in het essentiële beleggersinformatie. Er wordt geen enkele garantie verstrekt met betrekking tot de rendementen en/of het terugkrijgen van uw initiële belegging.

### Type deelbewijs en ISIN-code (Klasse P)

Kapitalisatie : BE0026510298

Munt: EUR (euro)

Lanceringsdatum van het compartiment: 2 februari 1987

Minimaal inschrijvingsbedrag: 24,79 EUR

### Inventariswaarde

Elke bankwerkdag berekend in België. De NIW wordt elke Belgische werkdag in de financiële pers en op de site van BEAMA

(<http://www.beama.be/nl/niw>) gepubliceerd.

**Lopende kosten:** 1,17% per jaar, waarvan 0,90% beheerkosten

**Instapkosten:** 3%

**Uitstapkosten:** -

### Fiscaliteit

Een belegging in dit fonds geeft recht op een belastingvermindering voor het pensioensparen volgens de voorwaarden van het WIB 92, zoals hierna beschreven, onder voorbehoud van wijzigingen in de fiscale regelgeving. De belegger in dit fonds die een rijksinwoner is (of een inwoner van een lidstaat van de Europese Economische Ruimte) en die onderworpen is aan de Belgische personenbelasting, kan voor de belastingvermindering in aanmerking komen. De belegger moet minimaal 18 jaar en maximaal 64 jaar zijn in het jaar van de rekeningopening. De rekening moet bovendien een minimale looptijd van tien jaar hebben. Het bedrag dat voor die belastingvermindering in aanmerking komt, is beperkt tot een maximaal aankoopbedrag per belastingplichtige. Dat bedrag kan bij Koninklijk Besluit verhoogd worden. Het is mogelijk om de bedragen volgens de wettelijke bepalingen te indexeren. De belastingvermindering wordt berekend tegen de bijzondere gemiddelde aanslagvoet van 30%, te vermeerderen met de gemeentebelasting. Het bedrag van de stortingen dat in aanmerking komt voor de belastingvermindering is beperkt tot 990€/jaar of 1270€/jaar. De belastingvermindering bedraagt respectievelijk 30% van het gestorte bedrag (=> 2021 max. 297€) en 25% van het gestorte bedrag (=> 2021 max. 317,5€). Voorwaarden m.b.t. het regime met max. storting van 1270€/jaar:

- Er kan slechts overgegaan worden tot de storting van een bedrag hoger dan 990€/jaar indien daarvoor expliciet een keuze gemaakt werd en dit voordat werd overgegaan tot de storting die ertoe leidt dat een totaal bedrag hoger dan 990€ wordt gestort.
- Deze keuze is onherroepelijk en uitsluitend geldig voor het betrokken belastbare tijdperk. Bijgevolg zal deze keuze jaarlijks opnieuw moeten gemaakt worden.

Indien een bedrag hoger dan 990€ wordt gestort in een jaar waarin hiervoor geen voorafgaandelijke expliciete toestemming werd verleend, zullen de bedragen die gestort werden boven dat bedrag van 980€ kosteloos moeten worden teruggestort.

Van 2015 tot 2019 is er jaarlijks een anticipatieve heffing van 1% op de eindbelasting. De anticipatieve heffing wordt berekend op het spaargeld dat op 31 december 2014 opgebouwd is.

### Terugbetaling van het kapitaal

De aanslagvoet bedraagt, in principe, 8% maar wordt verminderd met het bedrag van de anticipatieve heffing. De terugbetaling van het kapitaal kan in principe pas gevraagd worden na 10 jaar. Voortijdig uitstappen blijft evenwel mogelijk, maar is fiscaal zeer nadelig (belasting van 33%).

Voor meer info over de aanslagvoet raadpleeg het prospectus, dat beschikbaar is op [www.star-fund.be](http://www.star-fund.be).

### Wat is de belastinggrondslag?

Voor de stortingen vanaf 1 januari 1993 is het belastbare inkomen voor de belegger in het fonds gelijk aan de netto stortingen,

gekapitaliseerd tegen een forfaitair tarief van 4,75%, ongeacht het werkelijke rendement. De stortingen vóór 1 januari 1993 worden tegen een tarief van 6,25% gekapitaliseerd.

### **Belasting bij de uitbetaling**

Volgens het beleggingsbeleid van het fonds is het mogelijk dat het fonds rechtstreeks en/of onrechtstreeks meer dan 10% van zijn tegoeden belegt in instrumenten die aanleiding geven tot rentebetalingen zoals beoogd in de Europese Richtlijn 2003/48/EG. De belegger natuurlijke persoon die personenbelasting in België moet betalen en handelt in het kader van het normale beheer van zijn privévermogen is bijgevolg onderworpen aan roerende voorheffing (30%) bij de afkoop (of vereffening) van zijn deelbewijzen. Momenteel moet dit fonds niet worden beschouwd als aanleiding gevend tot rentebetalingen in de zin van de Europese richtlijn 2003/48/EG. Een dergelijke roerende voorheffing moet bijgevolg niet betaald worden.

### **Prospectus**

Alvorens in te schrijven, verzoeken wij u de essentiële beleggersinformatie (KIID) en het prospectus te raadplegen. Het prospectus, de essentiële beleggersinformatie (KIID) en het laatste periodieke verslag zijn gratis beschikbaar op [www.star-fund.be](http://www.star-fund.be) of in uw ING- of Belfius-kantoor. Die documenten zijn beschikbaar in het Nederlands en Frans. De financiële dienst in België wordt verzorgd door ING België nv en Belfius Bank nv.

### **Klachtendienst**

- Intern: [question@nnip.com](mailto:question@nnip.com)
- Extern: Ombudsfin - North Gate II – Koning Albert II-laan 8  
1000 Brussel – Email: [Ombudsman@Ombudsfin.be](mailto:Ombudsman@Ombudsfin.be)

Alle gegevens en info in deze brochure zijn op datum van 31/01/2021, tenzij anders vermeld.

### **Disclaimer**

Dit document is opgesteld voor reclamedoeleinden en de inhoud ervan moet niet worden beschouwd als beleggingsadvies. Alle informatie in dit document kan worden gewijzigd of bijgewerkt zonder kennisgeving. Dit document en de informatie erin opgenomen mogen niet worden gekopieerd, gereproduceerd, verspreid of meegedeeld zonder onze voorafgaande schriftelijke toestemming. De waarde van uw belegging kan fluctueren. In het verleden behaalde resultaten bieden geen garantie voor de toekomst. Deze publicatie is niet bestemd voor US Persons als gedefinieerd in Rule 902 van Regulation S van de United States Securities Act of 1933, en mag niet gebruikt worden voor het werven van investeringen of inschrijven op effecten in landen waar dit niet is toegestaan door de lokale toezichthouder of wet- en regelgeving. Op deze disclaimer is Belgisch recht van toepassing