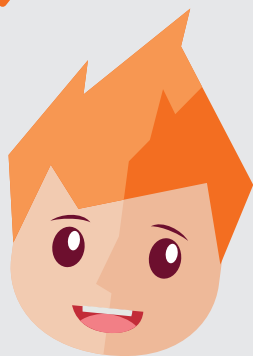


ING ActivePay

Guide d'utilisation



Bienvenue dans ING ActivePay



Cher utilisateur,

Nous sommes heureux de vous compter parmi nos clients et vous remercions de votre confiance!

Dans ce guide, vous trouverez quelques conseils généraux sur **l'utilisation de votre lecteur de carte** et sur votre **première connexion**.

Cordialement,

ING Belgique

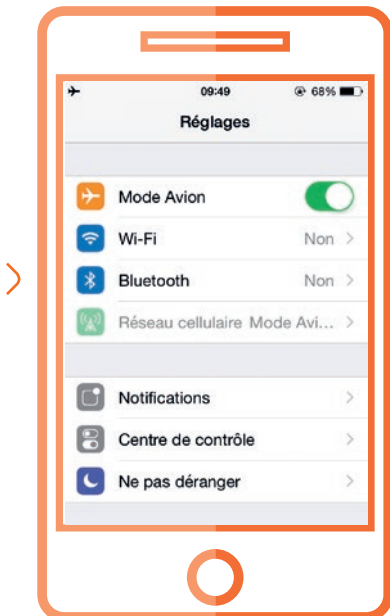
Instructions pour
un appareil iOS

1. Etablir une connexion Bluetooth entre votre smartphone et le lecteur de carte.
 - Avez-vous installé ING ActivePay?
 - Le lecteur de carte est-il rechargé?
 - Votre smartphone est-il allumé?
 - Avez-vous une bonne connexion internet?

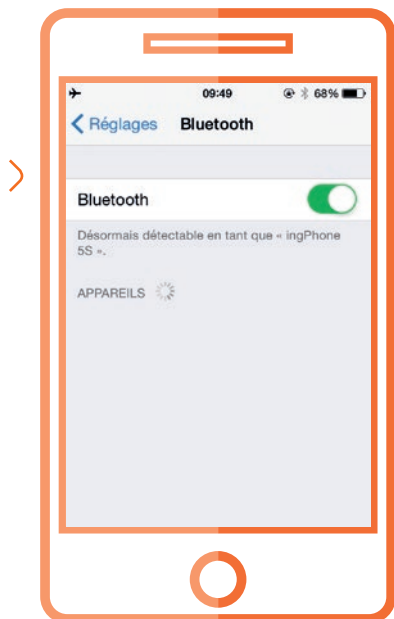
2. Allumez le **lecteur de carte** en appuyant brièvement sur l'interrupteur qui se trouve sur le côté droit de l'appareil.



N'appuyez sur aucune touche du lecteur de carte à ce stade.



3. Allez dans le **menu** des réglages de votre smartphone et choisissez **Bluetooth**.



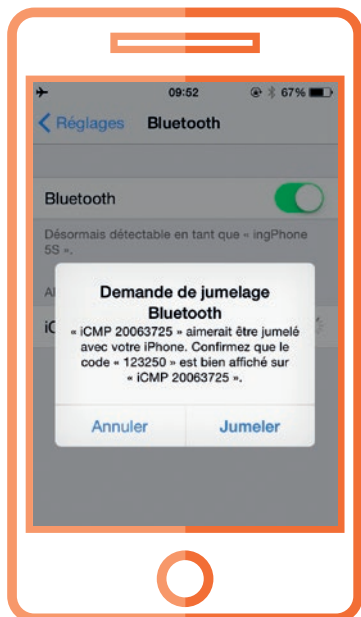
4. Assurez-vous que Bluetooth est **activé** et que le smartphone peut être **détecté**.

5. Vous êtes maintenant sur le point de coupler votre smartphone et le lecteur de carte (d'autoriser leur connexion).

Exécutez les étapes suivantes:

Sur le lecteur de carte :

- **appuyez sur la touche verte** pour confirmer lorsque «**Connectez votre appareil Bluetooth**» s'affiche.
- **appuyez sur la touche verte pour confirmer** lorsque «**Rechercher**» s'affiche.
- **faites défiler vers le bas en appuyant sur <F2>**, puis **sélectionnez votre appareil iOS** dans la liste et **appuyez sur la touche verte pour confirmer**.



- Sur le smartphone et le lecteur de carte : **vérifiez que le PIN affiché sur les deux appareils soit identique**.
- Sur le lecteur de carte : **sélectionnez «Oui» en appuyant sur la touche <F1> pour jumeler les appareils**.
- Sur le smartphone : **sélectionnez «Jumeler» pour réaliser le couplage Bluetooth**.

Instructions pour un appareil Android

1. Etablir une connexion Bluetooth entre votre smartphone et le lecteur de carte.
 - Avez-vous installé ING ActivePay?
 - Le lecteur de carte est-il rechargé?
 - Votre smartphone est-il allumé?
 - Avez-vous une bonne connexion internet?
2. Allumez le **lecteur de carte** en appuyant brièvement sur l'interrupteur qui se trouve sur le côté droit de l'appareil.



N'appuyez sur aucune touche
du lecteur de carte à ce stade.

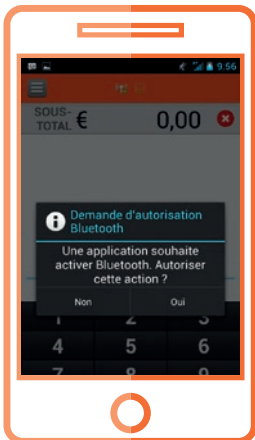


3. Lancez l'application **ING ActivePay**.

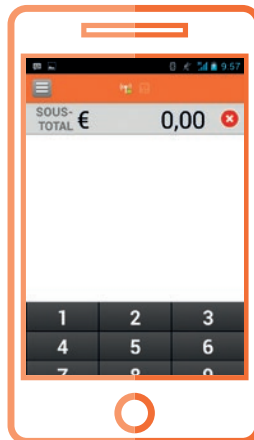
Connectez-vous à l'aide de votre **nom d'utilisateur** et de votre **mot de passe**.



4. Vous êtes maintenant sur le point de coupler votre smartphone et le lecteur de carte (d'autoriser leur connexion). **Exécutez les étapes suivantes:**



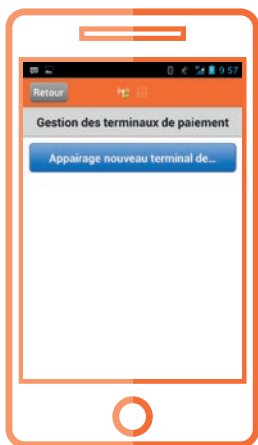
Sélectionnez «**Oui**» pour accorder l'autorisation Bluetooth.



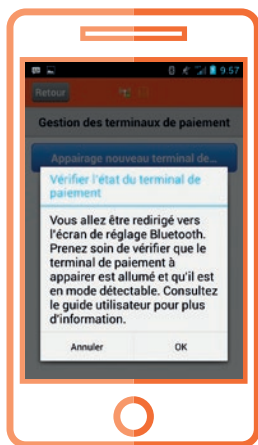
Sélectionnez le **menu** en haut à gauche.



Sélectionnez «**Gestion des terminaux de paiement**».



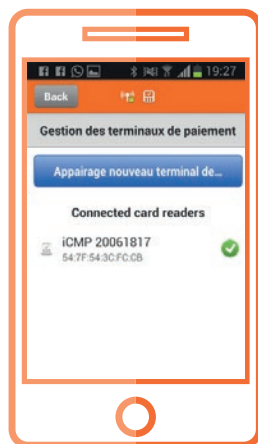
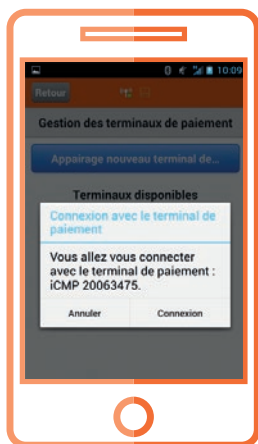
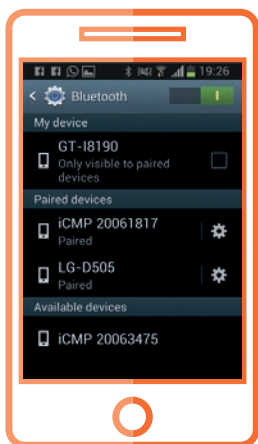
Sélectionnez «**Appairage nouveau terminal de paiement**».



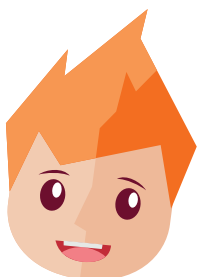
Sélectionnez «**OK**» afin d'aller dans les paramètres Bluetooth du téléphone.



Vérifiez que le **PIN** affiché sur les **deux appareils** Bluetooth du téléphone.



Les appareils sont désormais couplés et l'icône du lecteur de carte devient blanche. Choisissez «**Gestion des terminaux de paiement**» dans l'application et sélectionnez le bon terminal pour activer la connexion Bluetooth.



Avez-vous encore des questions ou aimeriez-vous plus d'infos sur ING ActivePay ou nos autres services ?

@ [ing.be/merchantservices](https://www.ing.be/merchantservices)

📞 02 547 89 99

ING Belgique SA - Banque/Prêteur - Avenue Marnix 24, B-1000 Bruxelles - RPM Bruxelles - TVA BE 0403.200.393 - BIC : BBRUBEBB - IBAN : BE45 3109 1560 2789 - Courtier d'assurances inscrit à la FSMA sous le n° 12381A. Éditeur responsable : Inge Ampe - Cours Saint-Michel 60, B-1040 Bruxelles - © Editing Team & Graphic Studio - Marketing ING Belgium. - 710433F - 06/15

ING België nv - Bank/kredietverlener - Marnixlaan 24, 1000 Brussel - RPM Brussel - BTW BE 0403.200.393 - BIC: BBRUBEBB - IBAN: BE45 3109 1560 2789 - Verzekeringsmakelaar ingeschreven bij de FSMA onder het nummer 12381A. Verantwoordelijke uitgever: Inge Ampe - Sint-Michielsvanden 60, 1040 Brussel - © Editing Team & Graphic Studio - Marketing ING Belgium - 710433N - 06/15

Hebt u nog vragen of wenst u meer informatie over ING ActivePay of onze andere diensten?

@ [ing.be/merchantservices](https://www.ing.be/merchantservices)

📞 02 547 89 99

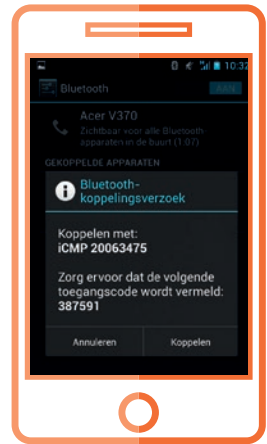




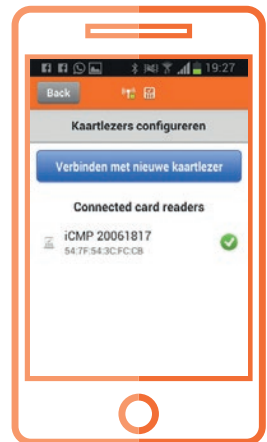
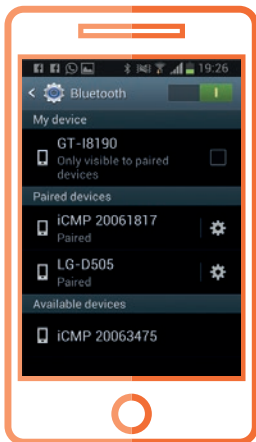
Selecteer “**Verbinden met nieuwe kaartlezer**”.



Selecteer “**OK**” om te navigeren naar de Bluetooth-instellingen.



Controleer of de getoonde **PIN** op de smartphone en de kaartlezer hetzelfde is.



De apparaten zijn nu gekoppeld en het pictogram van de kaartlezer wordt wit.

Selecteer “**Kaartlezers configureren**” in het menu van de App en selecteer de correcte terminal om de Bluetooth-verbinding te activeren.

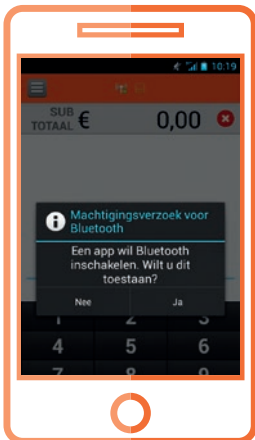


3. Start de ING ActivePay app.

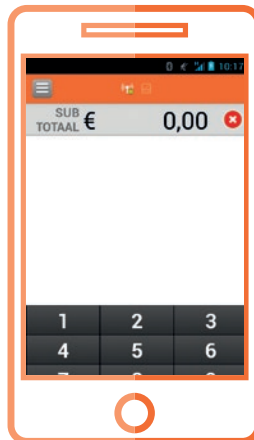
Meld u aan met uw **gebruikersnaam en wachtwoord**.



4. U staat nu op het punt om uw smartphone en de kaartlezer te koppelen. Voer de volgende stappen uit:



Selecteer "Ja" wanneer u gevraagd wordt om Bluetooth-toestemming.



Selecteer het "menu" in de linkerbovenhoek.



Selecteer "Kaartlezers configureren".

Instructies voor Android toestel

1. Een **Bluetooth-verbinding** tussen uw smartphone en de kaartlezer tot stand brengen.
 - Hebt u de ING ActivePay app geïnstalleerd?
 - Is de kaartlezer opgeladen?
 - Is uw smartphone ingeschakeld?
 - Hebt u een goede internetverbinding?
2. Zet de **kaartlezer** op door kort op de knop aan de rechterzijde van het apparaat te drukken.



Druk in deze fase op geen enkele toets op de kaartlezer.

4. Zorg ervoor dat Bluetooth **ingeschakeld** is en dat de smartphone “**zichtbaar**” is.

5. U staat nu op het punt om uw smartphone en de kaartlezer te koppelen

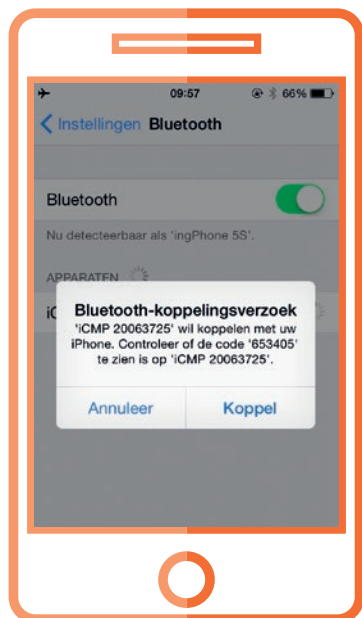
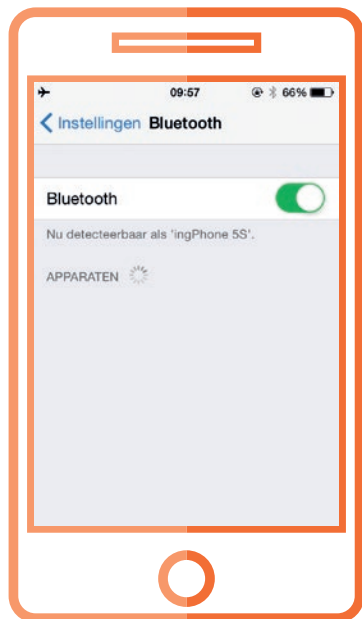
Voer de volgende stappen uit:

Op de kaartlezer :

- druk op de **groene knop** voor OK bij “**Verbind uw Bluetooth apparaat**”.
- druk op de **groene knop** voor OK bij “**Zoeken**”.
- **scroll naar beneden met <F2>** en **selecteer uw iOS-toestel** in de lijst door op de **groene knop** te duwen voor OK.

- Op de smartphone en kaartlezer : **controleer of de getoonde PIN op beide apparaten hetzelfde is.**
- Op de kaartlezer : **selecteer <F1>** voor **Ja om een Bluetooth-koppeling van de apparaten tot stand te brengen.**
- Op de smartphone : **selecteer “Koppelen”** voor Bluetooth-koppeling.

>



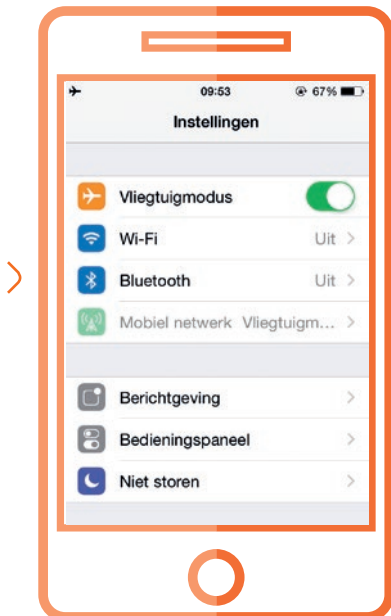
1. Een **Bluetooth-verbinding** tussen uw smartphone en de kaartlezer tot stand brengen.

- Hebt u de ING ActivePay app geïnstalleerd?
- Is de kaartlezer opgeladen?
- Is uw smartphone ingeschakeld?
- Hebt u een goede internetverbinding?

2. Zet de **kaartlezer** op door kort op de knop aan de rechterzijde van het apparaat te drukken.



Druk in deze fase op geen enkele toets op de kaartlezer.



3. Open het **menu** instellingen op uw smartphone en kies **Bluetooth**.

Instructies voor
iOS toestel

Welkom bij ING ActivePay



Beste gebruiker,

We zijn blij om u als onze klant te mogen verwelkomen en danken u voor uw vertrouwen!

In deze snelstartgids vindt u een paar algemene tips over het **werken met uw kaartlezer en tips voor uw eerste login**.

Met vriendelijke groeten,

ING België

ING ActivePay

Gebruikersgids

